

Beurteilungspegel

Schielenverkehrsärm in dB(A),
beurteilt nach 16. BImSchV

Beurteilungszeitraum: Tag (06.00 bis 22.00 Uhr)
Immissionshöhe: 1. Obergeschoss (6,3 m über Gelände)

- 57 dB(A): IGW Krankenhäuser, Kurheime, Altenheime
- 59 dB(A): IGW Reine und Allgemeine Wohngebiete
- 64 dB(A): IGW Misch- und Kerngebiete, Außenbereich
- 69 dB(A): IGW Gewerbegebiete
- 74 dB(A)
- 79 dB(A)
- 84 dB(A)

Emission Schiene (Gleisachse)

Grenze des baulichen Eingriffs / Planfeststellungsgrenze

- Gewerbegebiete
- Kerngebiete
- Mischgebiete
- Allgemeine Wohngebiete
- Reine Wohngebiete
- Schulen
- Krankenhaus, Kurheime
- schutzwürdige Nutzungen im Außenbereich
- Kleingartengebiete
- Gebiete des Gemeinbedarfs

- untersuchter Immissionsort - ohne Anspruch auf Lärmvorsorge
- untersuchter Immissionsort - mit Anspruch auf Lärmvorsorge

Maßstab 1:5000



ANHANG 4.1.1c neu

KREBS + KIEFER

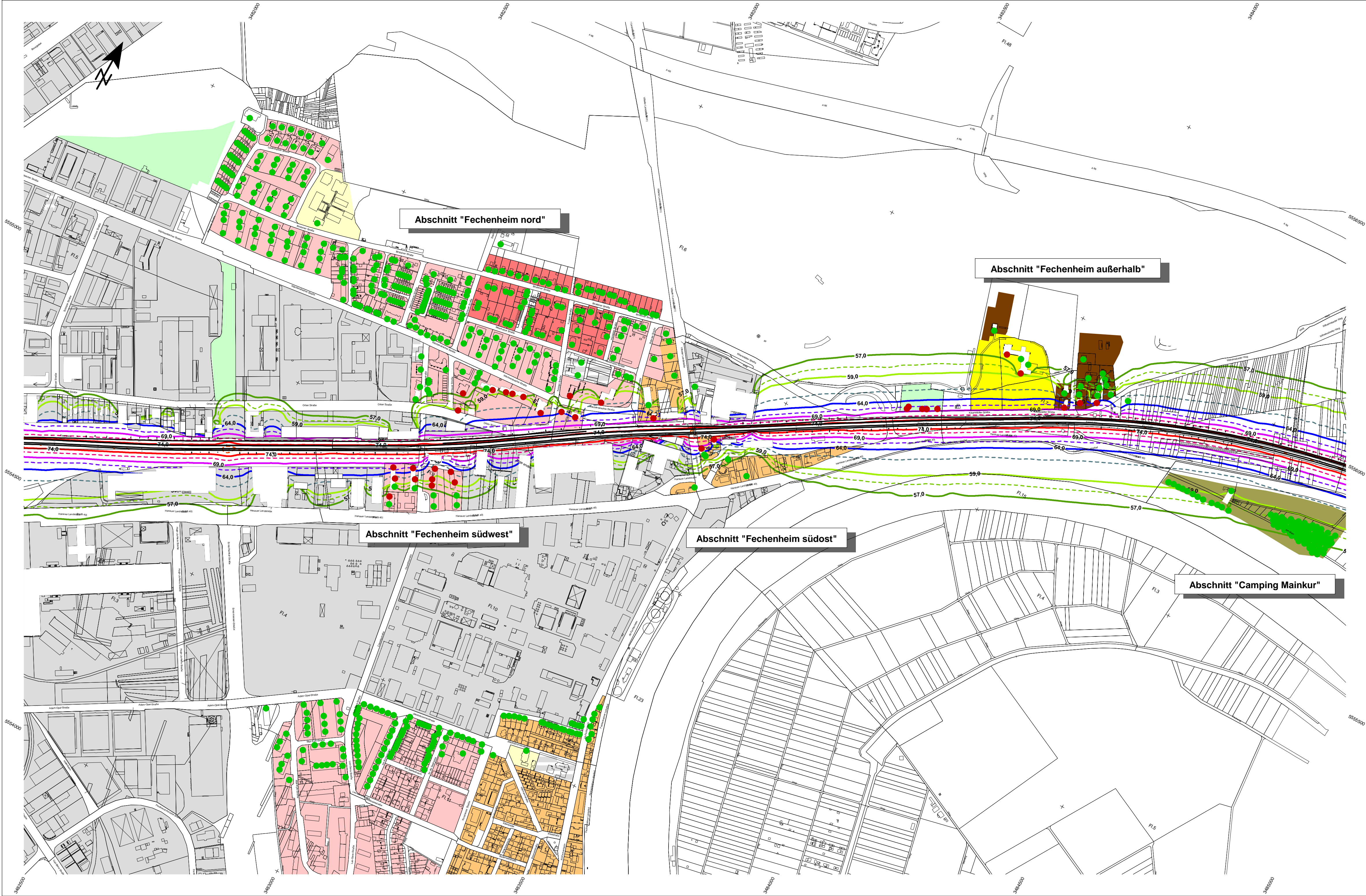
KREBS+KIEFER Ingenieure GmbH
Heinrich-Hertz-Straße 2
64295 Darmstadt
Telefon (06151) 885-383
www.kuk.de

DB Netz AG
S-Bahn Rhein-Main
Normainische S-Bahn
PfA 1: Frankfurt am Main

- SCHALLIMMISSIONSPLAN -

Schielenverkehrsärmisituation im Tagzeitraum

Prognose-Planfall: ohne Lärmschutzmaßnahmen



Beurteilungspegel

Schieneverkehrslärm in dB(A),
beurteilt nach 16. BImSchV

Beurteilungszeitraum: Tag (06.00 bis 22.00 Uhr)
Immissionshöhe: 1. Obergeschoss (6,3 m über Gelände)

- 57 dB(A): IGW Krankenhäuser, Kurheime, Altenheime
- 59 dB(A): IGW Reine und Allgemeine Wohngebiete
- 64 dB(A): IGW Misch- und Kerngebiete, Außenbereich
- 69 dB(A): IGW Gewerbegebiete
- 74 dB(A)
- 79 dB(A)
- 84 dB(A)

— Emission Schiene (Gleisachse)

- - - Grenze des baulichen Eingriffs / Planfeststellungsgrenze

- Gewerbegebiete
- Kerngebiete
- Mischgebiete
- Allgemeine Wohngebiete
- Reine Wohngebiete
- Schulen
- Krankenhaus, Kurheime
- schutzwürdige Nutzungen im Außenbereich
- Kleingartengebiete
- Gebiete des Gemeinbedarfs
- Campingplatz

- untersuchter Immissionsort - ohne Anspruch auf Lärmvorsorge
- untersuchter Immissionsort - mit Anspruch auf Lärmvorsorge

Maßstab 1:5000



ANHANG 4.1.2c neu

KREBS + KIEFER

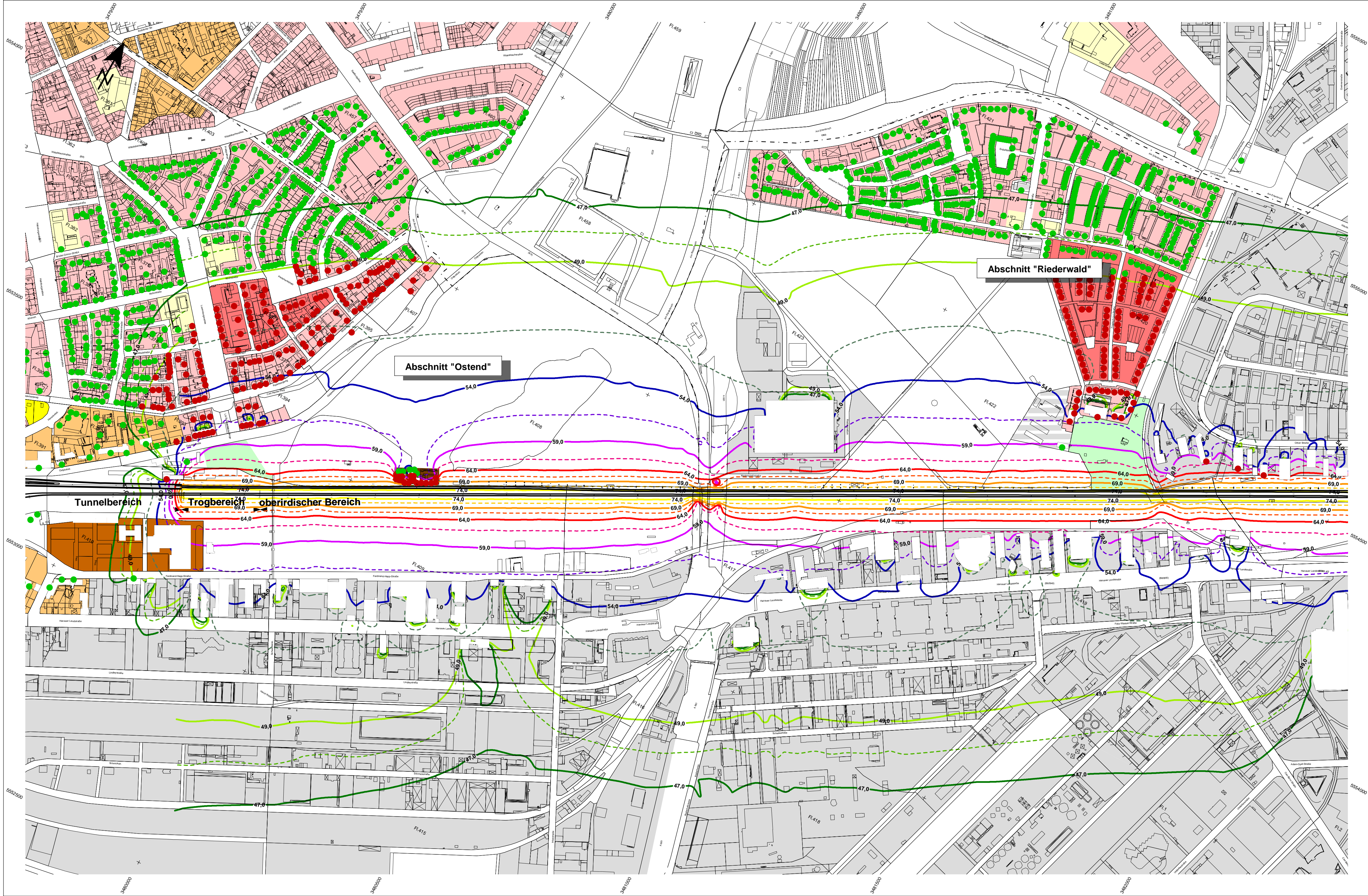
KREBS+KIEFER Ingenieure GmbH
Heinrich-Hertz-Straße 2
64295 Darmstadt
Telefon (06151) 885-383
www.kuk.de

DB Netz AG
S-Bahn Rhein-Main
Normainische S-Bahn
PfA 1: Frankfurt am Main

- SCHALLIMMISSIONSPLAN -
Schieneverkehrslärmsituation im Tagzeitraum

Prognose-Planfall: ohne Lärmschutzmaßnahmen

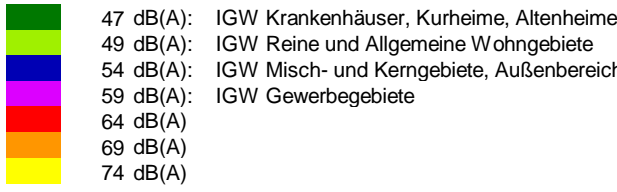
06.01.2023; Bericht Nr. 20178007-VVS-4



Beurteilungspegel

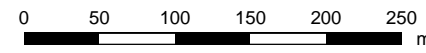
Schienerverkehrslärm in dB(A),
beurteilt nach 16. BImSchV

Beurteilungszeitraum: Nacht (22.00 bis 06.00 Uhr)
Immissionshöhe: 1. Obergeschoss (6,3 m über Gelände)



- Emission Schiene (Gleissache)
- - - Grenze des baulichen Eingriffs / Planfeststellungsgrenze
- Gewerbegebiete
- Kerngebiete
- Mischgebiete
- Allgemeine Wohngebiete
- Reine Wohngebiete
- Schulen
- Krankenhaus, Kurheime
- schutzwürdige Nutzungen im Außenbereich
- Kleingartengebiete
- Gebiete des Gemeinbedarfs
- untersuchter Immissionsort - ohne Anspruch auf Lärmvorsorge
- untersuchter Immissionsort - mit Anspruch auf Lärmvorsorge

Maßstab 1:5000



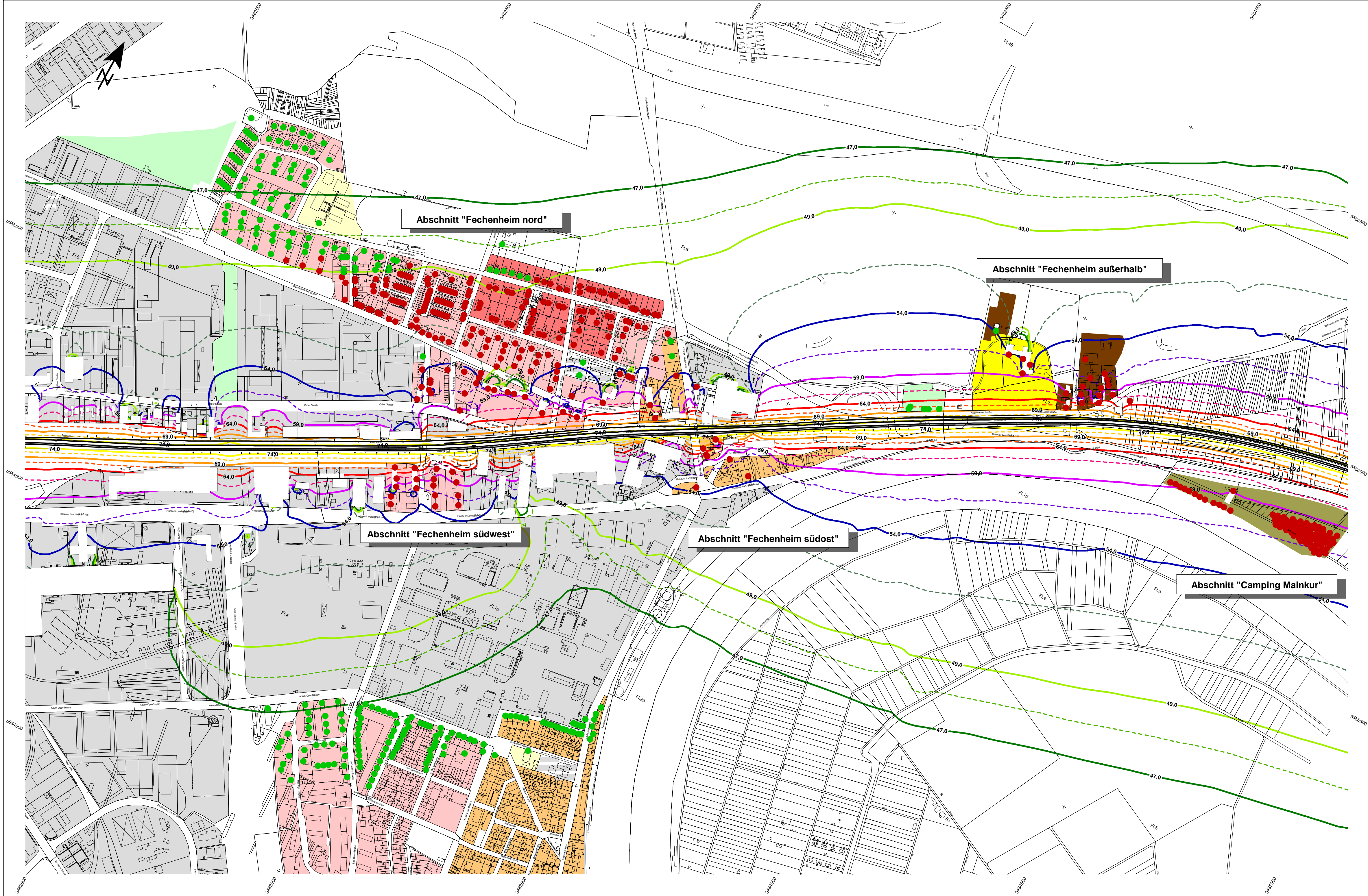
ANHANG 4.2.1c neu



KREBS+KIEFER Ingenieure GmbH
Heinrich-Hertz-Straße 2
64295 Darmstadt
Telefon (06151) 885-383
www.kuk.de

DB Netz AG
S-Bahn Rhein-Main
Normainische S-Bahn
PfA 1: Frankfurt am Main

- SCHALLIMMISSIONSPLAN -
Schienerverkehrslärmsituation im Nachtzeitraum
Prognose-Planfall: ohne Lärmschutzmaßnahmen



Beurteilungspegel

Schieneverkehrslärm in dB(A),
beurteilt nach 16. BImSchV

Beurteilungszeitraum: Nacht (22.00 bis 06.00 Uhr)
Immissionshöhe: 1. Obergeschoss (6,3 m über Gelände)

47 dB(A)	IGW Krankenhäuser, Kurheime, Altenheime
49 dB(A)	IGW Reine und Allgemeine Wohngebiete
54 dB(A)	IGW Misch- und Kerngebiete, Außenbereich
59 dB(A)	IGW Gewerbegebiete
64 dB(A)	
69 dB(A)	
74 dB(A)	

— Emission Schiene (Gleisachse)

- - - Grenze des baulichen Eingriffs / Planfeststellungsgrenze

- Gewerbegebiete
- Kerngebiete
- Mischgebiete
- Allgemeine Wohngebiete
- Reine Wohngebiete
- Schulen
- Krankenhaus, Kurheime
- schutzwürdige Nutzungen im Außenbereich
- Kleingartengebiete
- Gebiete des Gemeinbedarfs
- Campingplatz

- untersuchter Immissionsort - ohne Anspruch auf Lärmvorsorge
- untersuchter Immissionsort - mit Anspruch auf Lärmvorsorge

Maßstab 1:5000



ANHANG 4.2.2c neu

KREBS + KIEFER

KREBS+KIEFER Ingenieure GmbH
Heinrich-Hertz-Straße 2
64295 Darmstadt
Telefon (06151) 885-383
www.kuk.de

DB Netz AG
S-Bahn Rhein-Main
Normainische S-Bahn
PfA 1: Frankfurt am Main

- SCHALLIMMISSIONSPLAN -

Schieneverkehrslärmsituation im Nachtzeitraum

Prognose-Planfall: ohne Lärmschutzmaßnahmen